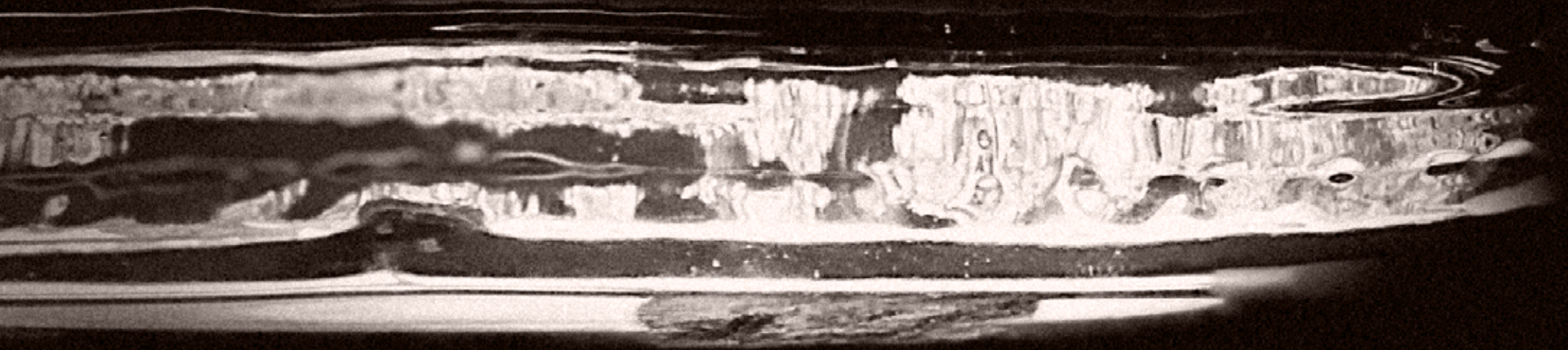


GREENKISS

Eco-responsible furniture



PAOLO CASTELLI

Thierry
Lemaire
Hubert
de Malherbe
Paolo
Castelli

A KISS to the future.
A KISS dedicated
to future generation.

Un bacio al futuro.
Un bacio dedicato alle generazioni future.



The Green Touch

A Green vocation that goes through a continuous research of materials, which finds its maximum expression in this collection.

Una vocazione Green che passa attraverso una ricerca dei materiali continua, che trova in questa collezione la sua massima espressione.



Green is not a color. Green is an idea.

Thierry Lemaire, Hubert de Malherbe e Paolo Castelli present: the first eco-design collection 100% Made in Italy.

Eco-responsible products which express not only the importance of the functional and aesthetic aspects of furnishings but also emphasise the value and charm of the way in which ethical design becomes the driving force behind a renewed sense of positivity and empathy towards the environment as a "resource".

The collection comprises tables, armchairs, seats and light fittings, and reflects the finest Italian and French design of the Fifties and Seventies.

An ethical collection resulting from the creative talents of designers Hubert de Malherbe and Thierry Lemaire, combined with the savoir-faire of Paolo Castelli. The quality of the materials, which are all either regenerated, recouped or ethically produced under

strictly controlled conditions (fast-growing and second quality wood, recycled glass, stone, fabrics and concrete, natural fibres, sustainable ceramics), is enhanced by geometric styling, graphic details and asymmetrical proportions in an ironic and creative cut and thrust exchange between art and interior design.

Why GREEN?

Because the furniture sector, unlike others, is still rather backward from an environmental point of view.

Why KISS?

Many ecologists tend to be alarmists, this is why they have chosen a name that is positive and free of pointless complications, inviting all of us to take action.

What are the limits of elegance when using surprising new materials, moulded into the purest forms?

We leave it up to you to judge.

Green non è un colore. Green è un'idea.

Thierry Lemaire, Hubert de Malherbe e Paolo Castelli presentano: la prima eco-design collection 100% Made in Italy.

Prodotti eco-responsabili, che esprimono non solo l'importanza dell'aspetto funzionale ed estetico degli arredi, ma sottolineano il valore e il fascino di come una progettazione etica debba diventare il motore di un rinnovato senso positivo ed empatico nei confronti della "risorsa" ambiente.

La linea si compone di tavoli, poltrone, sedute e corpi illuminanti e si rifà al design italiano e francese degli anni '50 e '70, elegante ed equilibrato.

Una collezione etica, frutto della creatività dei designer Hubert de Malherbe e Thierry Lemaire e del savoir-faire di Paolo Castelli.

La qualità dei materiali rigenerati, recuperati o frutto di una filiera etica e controllata (legno di seconda scelta e a crescita

rapida, vetro, pietra, tessuti e cemento riciclati, fibre naturali, ceramica sostenibile) è esaltata dalle linee geometriche, dai dettagli grafici e dalle proporzioni asimmetriche, secondo un ironico, creativo, botta e risposta tra arte e interior design.

Perché GREEN?

Perché il settore dell'arredamento, al contrario di altri, è ancora piuttosto arretrato sul piano ambientale.

Perché KISS?

Molti ecologisti hanno un atteggiamento allarmista, per questo è stato scelto un nome positivo e privo di inutili complicazioni, che invita ognuno di noi a prendere l'iniziativa.

Quali sono i limiti dell'eleganza quando si utilizzano nuovi e sorprendenti materiali, modellati in forme delle più pure?

Lasciamo a voi il giudizio.

Greenkiss is



Collaboration

Three partners. A sincere exchange based on friendship and esteem. The will to take new paths to find innovative solutions for the new eco-sustainable luxury design.

Tre colleghi. Uno scambio sincero, basato sulla stima e l'amicizia. La volontà di percorrere nuove strade e trovare soluzioni innovative per il nuovo luxury design ecosostenibile.

Creativity

The desire to go further, to let yourself be led by the imagination and then direct everything onto something concrete and tangible. Keep playing growing up.

Il desiderio di spingersi oltre, di lasciarsi condurre dall'immaginazione e poi incanalare tutto su qualcosa di concreto e tangibile. Continuare a giocare diventando grandi.

Sustainable luxury

An exciting challenge: to continue creating objects of absolute value in a strongly green perspective. Research, regenerated materials and an ethical chain are our answer.

Una sfida stimolante: continuare a creare oggetti di valore assoluto in un'ottica fortemente green. Ricerca, materiali rigenerati ed una filiera etica sono la nostra risposta.





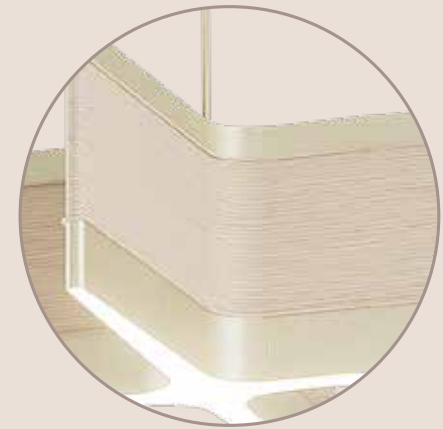
◁ Selima chair.



△
Selima console.

●
More on previous page/altro nella pagina precedente:
Cesar console, Hyperbol lamp, Lina cabinet,
Oscar lamp, Astra suspension lamp.

Sweet Astra,
enlighten me
with your green eyes.



Ash with
open-pore finish.

Frassino in finitura
poro aperto.

Astra lamp

My Selima, I really,
really love
your green side.



Structure in natural ash
with acetic finish.

Struttura in frassino
con finitura acetica.

Selima chair





△
Coral armchair, Selima console, Kaala lamp.

●
More on previous page/altro nella pagina precedente:
Hyperbol lamp, Selima tv cabinet.

△
Coral sofa, Arche coffee table, Bolle coppa small,
Arche table, Selima chair, Coste vaso small,
Coste coppa big.

Coral, you look so good in green!

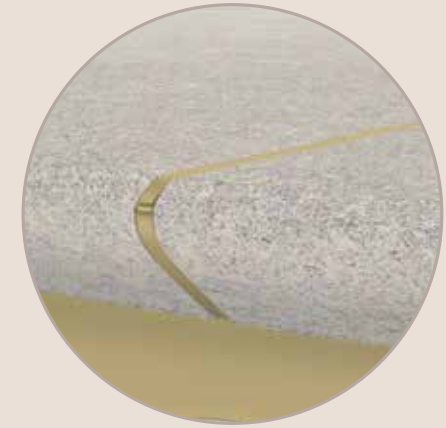


Cushioning made
of self-extinguishing
organic foam rubber.

Imbottitura realizzata
in gomme biologiche
autoestinguenti.

Coral sofa

Standing close to you,
Arche, is such
a greenful emotion.



Antique grey stone
with macro-fossil.

Pietra antica grigia
con macrofossili.

Arche tables







Vao armchair, Hyperbol coffee table 80,
Hyperbol coffee table 40.



More on previous page/altro nella pagina precedente:
Cesar console, Hyperbol lamp.



Vao sofa 380, Picasso lamp.

Pablo, you're a green masterpiece.



The 100% natural lampshade is made of Nepalese hemp fibre.

Paralume 100% naturale in fibra di canapa nepalese.

Pablo Lamp

My beloved Vao,
your green hugs
make me crazy.



Discarded eco-friendly ash.

Frassino ecosostenibile non
selezionato.

Vao armchair





△
Lina cabinet, Oscar lamp, Bolle coppa small.

●
More on previous page/altro nella pagina precedente:
Theo chair, Maputo cachepot C.

◁
Egg table, Gio chair,
Astra suspension lamp.

Hey Gio, show me your green side.

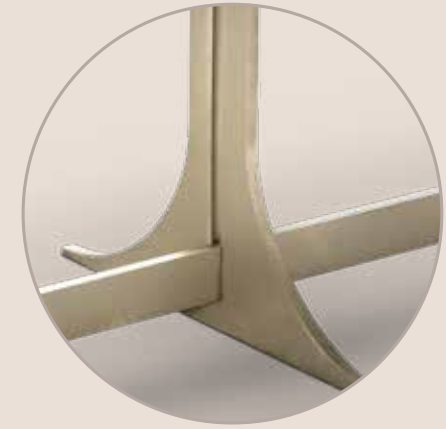


Structure made entirely
of solid eco-friendly ash
discarded.

Struttura realizzata interamente
in massello di frassino
ecosostenibile.

Gio chair

Oh Egg, tell me
the story of your green
elegance.



Champagne-coloured
with orbital satin finish.

Finitura color champagne
a satinatura orbitale.

Egg table





Astra bed, Selima bedside table, Kaala lamp.



More on previous page/altro nella pagina precedente:
Vao armchair, Kaala coffee table, Oscar lamp,
Bolle coppa small.



Luna armchair, Arche table,
Arche coffee table, Coste vaso small,
Coste coppa big.

Dear Astra,
you make me
so green!



Covering in bouclé wool
or natural fabric.

Rivestimento in lana bouclé
o tessuto naturale.

Astra bed



Luna, when I feel
your touch my life
goes green.



Covered with natural
wadding and jute webbing.

Cuffia in ovatta naturale e
cinghie in juta.

Luna armchair

I prodotti Paolo Castelli privilegiano materiali biologici e sono frutto di una particolare ricerca nel campo dell'ecosostenibilità.

A giugno 2019 Paolo Castelli S.p.A. ha ottenuto la certificazione FSC® Forest Stewardship Council®. La scelta di certificarsi è stata un impulso dato dal mercato, certo, ma anche la naturale prosecuzione di un percorso già avviato dall'Azienda, che concepisce la filiera del legno come un circolo virtuoso. L'azienda definisce così il proprio percorso: l'idea di confermarsi autrice di prodotti di assoluta qualità si unisce ad un impegno, rigoroso e responsabile, nei confronti dell'ambiente, che i legni utilizzati provengono da tagli legali e filiere certificate, per dimostrare il proprio impegno per il raggiungimento dell'obiettivo globale di guidare il mercato verso una gestione responsabile del patrimonio forestale.

For our products we prefer organic materials and they are the result of particular research in the environmental sustainability field.

In June 2019 Paolo Castelli S.p.A. has obtained the FSC® Forest Stewardship Council® certification. The decision to certify itself was an impulse given by the market, certainly, but also the natural continuation of a path already started by the Company, which conceives the wood supply chain as a virtuous circle. The company thus defines its own route: the idea of confirming itself as the author of products of absolute quality is combined with a commitment, rigorous and responsible, towards the environment, guaranteeing that the woods used come from legal cuts and certified supply chains, to demonstrate its commitment to achieving the global objective of guiding the market towards a responsible management of forest heritage.



CERTIFICATIONS: ISO 9001, ISO 14001, FSC



PAOLO CASTELLI

BOLOGNA

Contract Office & Showroom

MILAN

Contract Office & Showroom

PARIS

Contract Office & Showroom

LONDON

Contract Office

CARRARA

Marine Division

HEADQUARTER VIA 1° MAGGIO, 93 | 40064 OZZANO DELL'EMILIA | BOLOGNA - ITALY | TEL. +39 051 4695511 | info@paolocastellispa.com | www.paolocastelli.com