

CINQUETERRE

Cesare Arosio - 2019



DESCRIPTION

The unexpected interplay of joints and infinite modularity make this dual-face model absolutely unique. The Cinqueterre collection is not only a sideboard and emphasizes the qualities of wood making tradition in a contemporary key. The material and chromatic customization is also infinite. The sideboard is available in four or three doors in essence matt canaletto walnut. The lacquered color matt or glossy make this storage unit perfect for contemporary design. The top can be mirror, marble or wood – it is just one of the technical aspects that characterize the collection in a modern and creative sense of pure design.

TECHNICAL INFORMATION

Typology

Sideboard | Cupboard

Outside structure and doors

MDF panel lacquered | Canaletto walnut veneered

Top

MDF panel lacquered | Canaletto walnut veneered | mirror (optional) | marble (optional)

Handles

Painted metal in grey, champagne, satin brass dark and light, black finish and bronze

Inside shelves

Smoked glass

Dimensions

sideboard 3 doors: cm 174x55x80h | in 68"1/2x21"2/3x31"1/2
 sideboard 4 doors: cm 230x55x80h | in 90"5/9x21"2/3x31"1/2

Optional

Element with wine cellar

DESCRIZIONE

L'inaspettato gioco di incastri e l'infinita modularità rendono questo modello dual-face assolutamente unico. La collezione Cinqueterre non è solo una credenza e sottolinea le qualità della tradizione del legno in chiave contemporanea. Infinita è anche la personalizzazione materica e cromatica. La credenza è disponibile a quattro o tre ante in essenza noce canaletto opaco. Il colore laccato opaco o lucido rendono questo mobile contenitore perfetto per il design contemporaneo. Il piano può essere realizzato in specchio, marmo o legno: è solo uno degli aspetti tecnici che caratterizzano la collezione in un senso moderno e creativo di puro design.

DESCRIZIONE TECNICA

Tipologia

Credenza | Madia

Struttura esterna e ante

Pannello di fibra a media densità laccato | impiallacciato noce Canaletto

Top

Pannello di fibra a media densità laccato | impiallacciato noce Canaletto | specchio (optional) | marmo (optional)

Maniglie

Metallo verniciato in finitura satin brass light/dark, grey, black, champagne e bronze

Ripiani interni

Vetro fumè

Dimensioni

credenza 3 ante: cm 174x55x80h
 credenza 4 ante: cm 230x55x80h

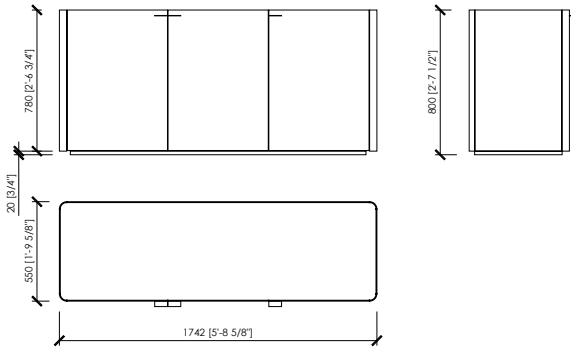
Optional

Elemento con cantina vini

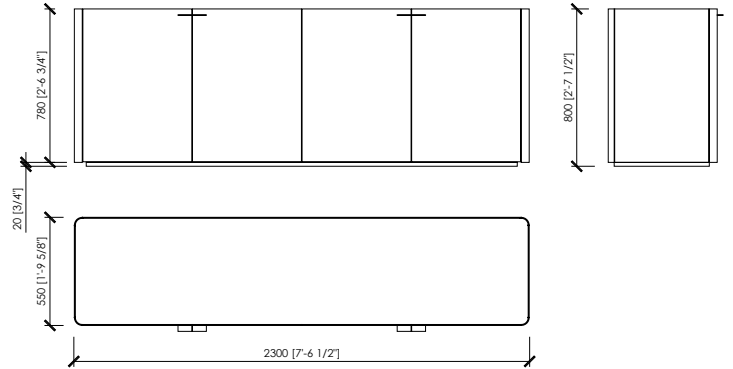
CINQUETERRE

Cesare Arosio - 2019

credenza 3 ante | sideboards 3 doors



credenza 4 ante | sideboards 4 doors



STRUCTURE FINISHES - WOOD | FINITURA STRUTTURA - LEGNO

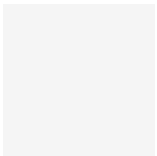
CANALETTO WALNUT



matt

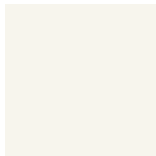
STRUCTURE FINISHES - LACQUERED | FINITURA STRUTTURA - LACCATO

OPTICAL WHITE



matt | glossy

WHITE



matt | glossy

PEARL



matt | glossy

CARAMEL



matt | glossy

GREIGE



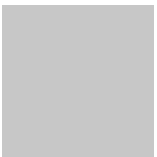
matt | glossy

TOBACCO



matt | glossy

LIGHT GREY



matt | glossy

MUD



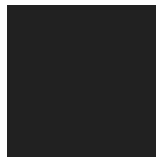
matt | glossy

ANTHRACITE



matt | glossy

BLACK



matt | glossy

DARK BROWN



matt | glossy

RED



matt | glossy

YELLOW



matt | glossy

GREEN



matt | glossy

TEAL



matt | glossy

DARK BLUE



matt | glossy

CINQUETERRE

Cesare Arosio - 2019

HANDLES FINISHES - METAL FINISHING | *FINITURA MANIGLIE - FINITURA METALLO*



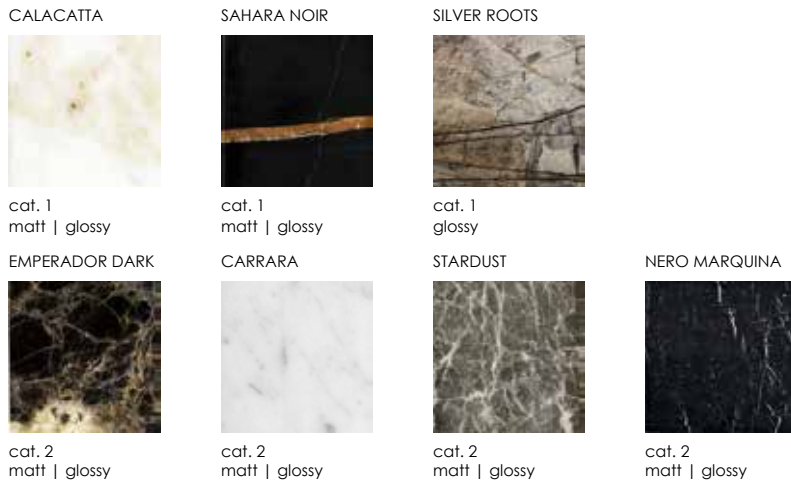
TOP FINISHES - MIRROR (optional) | *FINITURA TOP - SPECCHIO (optional)*

for shaped totem is not available mirror top | *per il totem smussato non è disponibile il top specchio*



TOP FINISHES - MARBLE (optional) | *FINITURA TOP - MARMO (optional)*

for shaped totem is not available marble top | *per il totem smussato non è disponibile il top marmo*



Printed colors are to be considered as indicative | *I colori stampati sono da considerarsi indicativi*