

PONTACCIO
MC Lab - 2016



DESCRIPTION

Family of linear, clean and essential tables and servers. Their linearity is both their strength and distinctive style: a single metal body folded in two points and covered in the finest leather, with the unique and precious treat of the visible stitching. The table is delicately and elegantly combined with even the most colorful living spaces, while the servers also adapt to the most particular modular structures.

TECHNICAL INFORMATION

Typology

Floor server table | armrest server table

Structure

Folded metal

Cover

Saddle

Dimension

cm 40x40x50h. | in 15"3/4x15"3/4x19"2/3h
cm 36x36x36h. | in 14"1/6x14"1/6x14"1/6h

DESCRIZIONE

Famiglia di tavolini e server lineari, puliti ed essenziali. La linearità di Pontaccio è al contempo punto di forza e stile distintivo: un unico corpo in metallo piegato in due punti e rivestito in pregiato cuoio, con l'unico e prezioso vezzo dell'impuntura a vista. Il tavolino si abbina delicatamente ed elegantemente anche ai living più estrosi, mentre i server si adattano anche alle strutture modulari più particolari.

DESCRIZIONE TECNICA

Tipologia

Server terra | server bracciolo

Struttura

Metallo piegato

Rivestimento

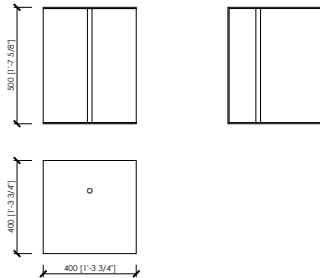
Cuoio

Dimensioni

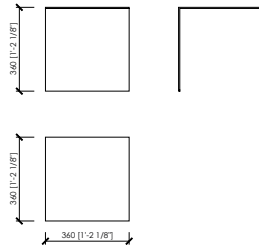
cm 40x40x50h
cm 36x36x36h

PONTACCIO
MC Lab - 2016

floor server table | server terra



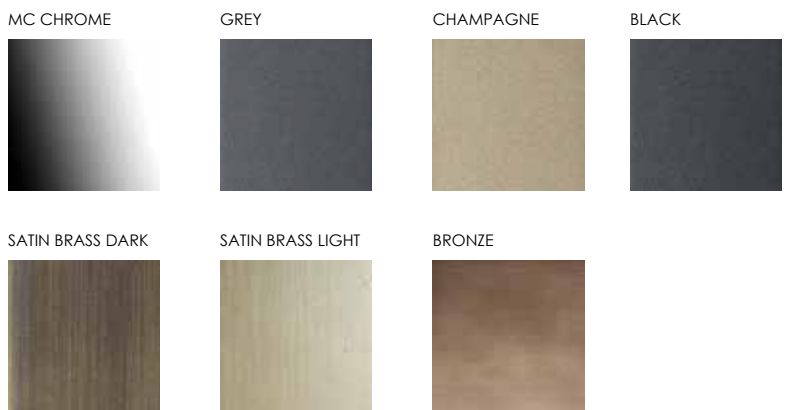
armrest server table | server bracciolo



COVER FINISHES - SADDLE | FINITURA RIVESTIMENTO - CUIOIO



TUBULAR FINISHES (floor server table) - METAL FINISHING | FINITURA TUBOLARE (server terra) - FINITURA METALLICA



Printed colors are to be considered as indicative | I colori stampati sono da considerarsi indicativi